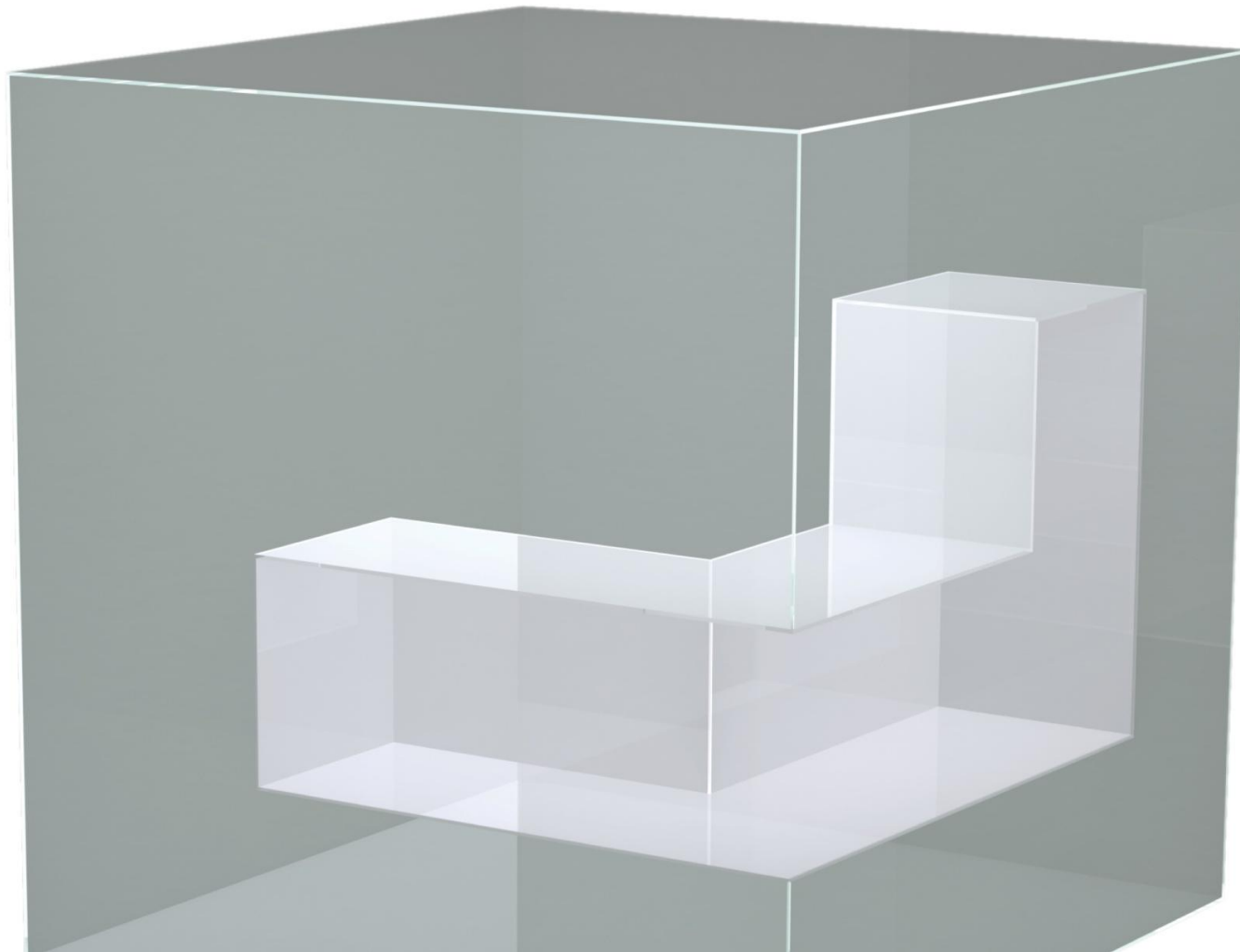
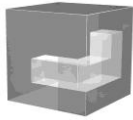


MEHRWERK

SAP Business ByDesign



MEHRWERK
WIR SCHLIESSEN LÜCKEN



Eine umfassend Lösung als Standard

Die aktuelle Situation:
Eine Vielzahl heterogener Lösungen

- ineffizient,
- unflexibel,
- intransparent



Ein Mix aus Altsystemen,
isolierten Lösungen und Tabellenkalkulationen



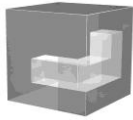
Der neue Standard:

SAP Business ByDesign

- einfach
- umfassend
- flexibel



Die erschwingliche und umfassende
On-Demand-Softwarelösung für den Mittelstand



SAP Business ByDesign

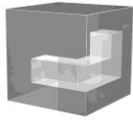


SAP Business ByDesign ist die ideale Lösung für schnell wachsende mittelständische Unternehmen mit begrenzten Ressourcen, die nicht in eine umfangreiche IT-Infrastruktur investieren möchten.

Das Angebot

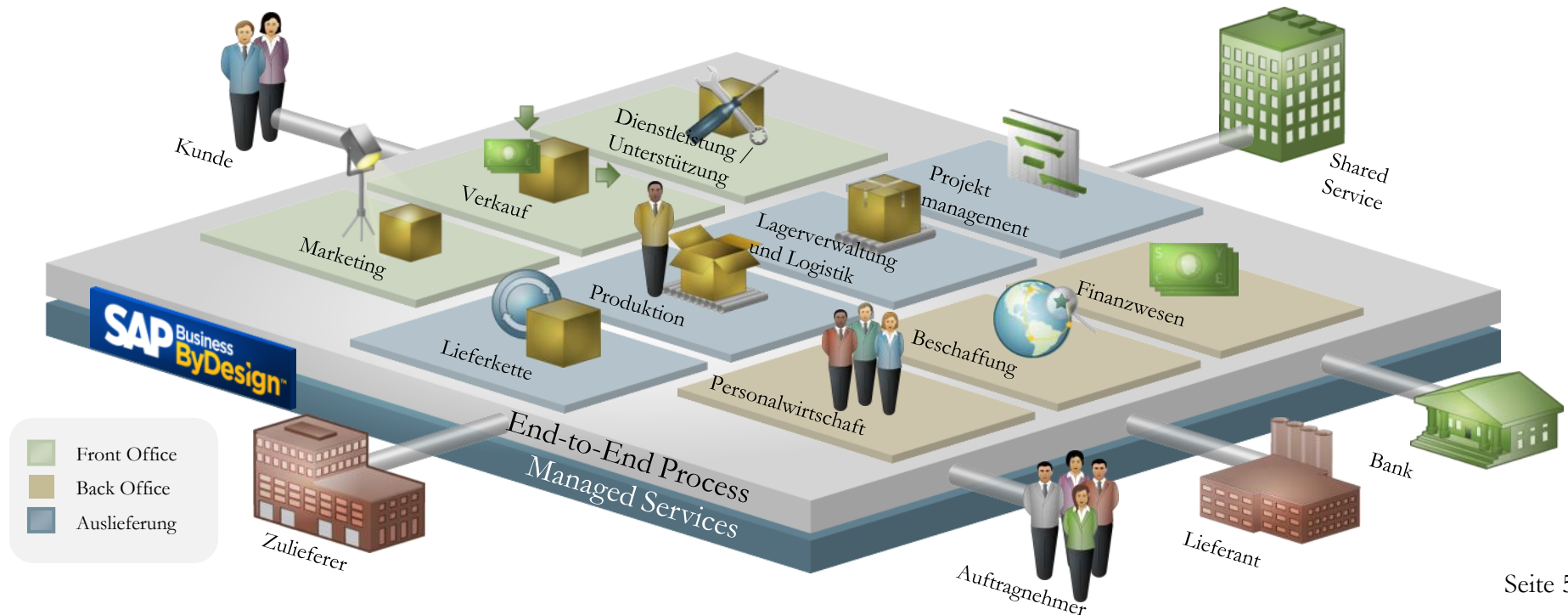
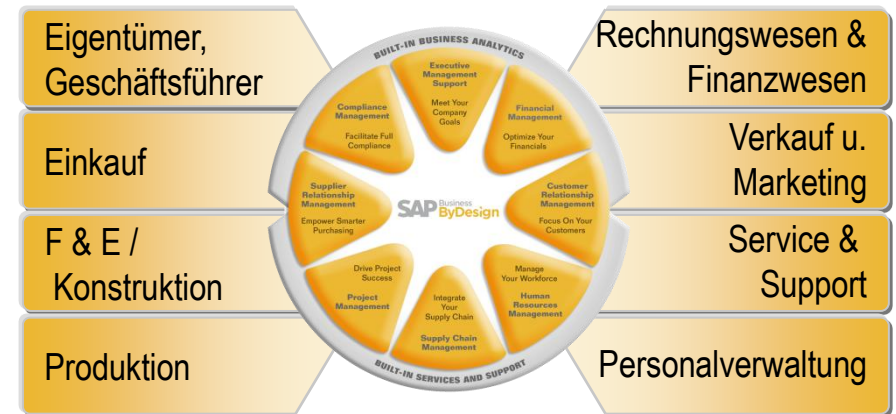


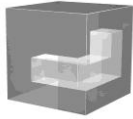
- **Neuartige Lösung:** Eine einheitliche Lösung für das gesamte Unternehmen – komplett als Software as a Service bzw. „On-Demand“ bereitgestellt
- **Basiert auf den Erfahrungen von SAP:** Erprobte Verfahren für 35 durchgängige Geschäftsprozesse
- **Geringe IT-Kosten:** Keine teure Hardware, keine Softwareadministration, sondern kalkulierbarer Fixpreis



Geschäftsszenarien im Überblick

SAP Business ByDesign ist ein vollständig integriertes System. Alle Prozessschritte innerhalb der Geschäftsszenarien werden in einem einzigen System ausgeführt und alle daraus resultierenden Daten sind miteinander verbunden.





Innovation in drei Bereichen

Produktinnovation

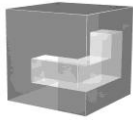
- Neue Softwaregeneration - für den Mittelstand konzipiert
- Vollumfassendes OnDemand ERP-System
- Schnelle Systemkonfiguration und flexibler Ausbau
- Zukunftsweisende Web-Technologie

Serviceinnovation

- Systembetrieb - OnDemand
- Service & Support integriert
- Stets aktuelle Software
- Flexibles Betriebsmodell
- Verlagerung der IT-Administration

Geschäftsmodell

- Bedarfsgechte Bereitstellung von betriebswirtschaftlicher Software
- Mietmodell und finanzierbare Festpreisprojekte
- Ein neues Geschäftsmodell für SAP und Partner



Lösung wächst mit dem Unternehmen

Konfigurierbar durch den Fachanwender

Größte organisatorische Flexibilität
Das Unternehmen gestalten

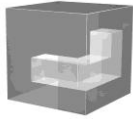
The screenshot shows the SAP Organizational Chart interface. At the top, it says 'Organisationsstruktur anzeigen für 25.08.2008'. Below this is a tree diagram for 'Test Company' with a manager 'Dr. Georg Schreiber'. The structure includes departments: 'Finanzen & Verwaltung' (Süaad Becker), 'Verkauf' (Rita Johnson), 'Beratungsservices' (Peter Selber), 'Support Services' (Susanne Meyer), and 'Logistik' (Jürgen Buchholz). Below the chart, there are tabs for 'Allgemein', 'Adressen', 'Definitionen', 'Funktionen', 'Zustandsziele', 'Mitarbeiter', 'Zeitpläne', and 'Änderungen'. The 'Allgemein' tab is active, showing details for 'Test Company' such as 'Hauptgesellschaften', 'Name der Organisationseinheit', 'Gültig von/bis', 'Arbeitskalender', 'Manager der Organisationseinheit', and 'Mitarbeiternummer'.

Klare Zuständigkeiten durch ein eindeutiges Organisationsmodell

Neue Maßstäbe für Prozessflexibilität
Innovationen schnell umsetzen
An neue Anforderungen anpassen

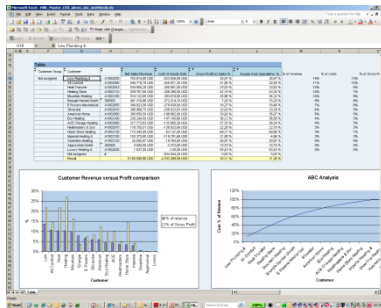
The screenshot shows the SAP Project Management configuration screen. The title is 'Festlegung des Lösungsumfangs für L7SCloneRF016_CeBit SP7_Customer2'. It features a progress bar with steps 1-7. Below the progress bar are buttons: 'Zurück', 'Weiter', 'Fertigstellen', 'Abbrechen', 'Entwurf sichern', 'Suchen', and 'Testversion bestellen'. On the left, there is a navigation menu with categories like 'Marketing', 'Verkauf', 'Service', 'Einkauf', 'Lieferketten-Einrichtung...', 'Projektmanagement', 'Cashflow-Management', 'Externes und internes Rech...', 'Personalwirtschaft', 'Mitarbeiter-Self-Service', 'Business Performance Mana...', 'Kommunikation und Informa...', 'Konformität', 'Allgemeine Geschäftsdaten', 'Integrierte Dienste und Sapp...', and 'SAP-Kundenservices'. The 'Projektmanagement' section is expanded, showing 'Projektplanung und -ausführung' with sub-items like 'Projekt', 'Änderungsmanagement', 'Projektsourcenmanagement...', and 'Analyse für Projektplanung...'. Below this is a 'Business Topic: Projekte' section with a 'Notiz hinzufügen' button and a description of the 'Projekte' business topic. At the bottom, there are fields for 'Im Lösungsumfang' (05.03.2008), '11:26:39', and 'Verantwortlicher: Alle Eigentümer'.

Die Lösung wächst mit dem Unternehmen und die Prozesse folgen dem Geschäft

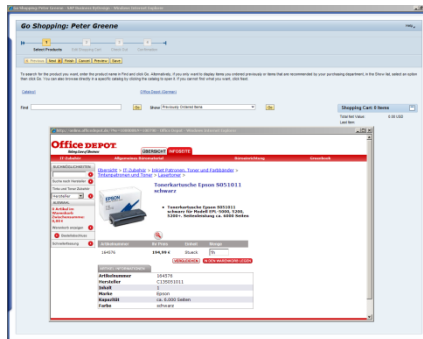


Lösung erweitern und integrieren

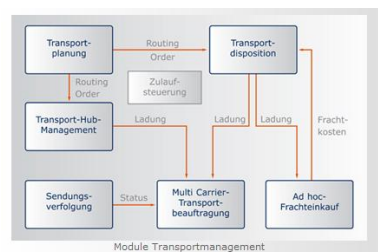
Microsoft Office Integration
(z.B. mit Excel, Outlook)



Einkauf über Online Kataloge
(z.B. Office Depot)



Transportmanagement
(z.B. durch iNET Services)



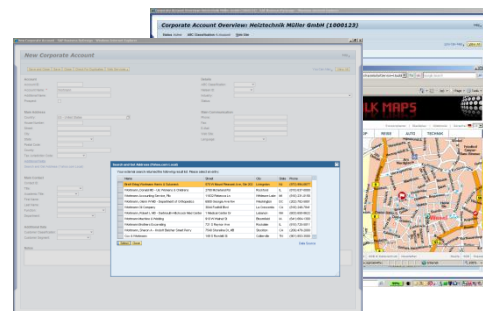
B2B/EDI
(z.B. mit Crossgate Service Hub)

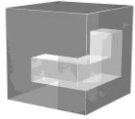


E-Commerce
(z.B. mit Hybris E-Shop)



WebServices
(z.B. Falk.de, Yahoo Address)

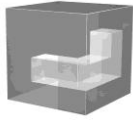




Starterpakete

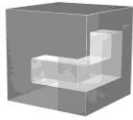
Zum schnellen und preiswerten Einstieg in die on Demand-Welt kann der Kunde zwischen drei Starterpaketen wählen. Diese bieten vordefinierte Funktionen für spezielle Geschäftsprozesse.

- Starterpaket CRM
- Starterpaket ERP

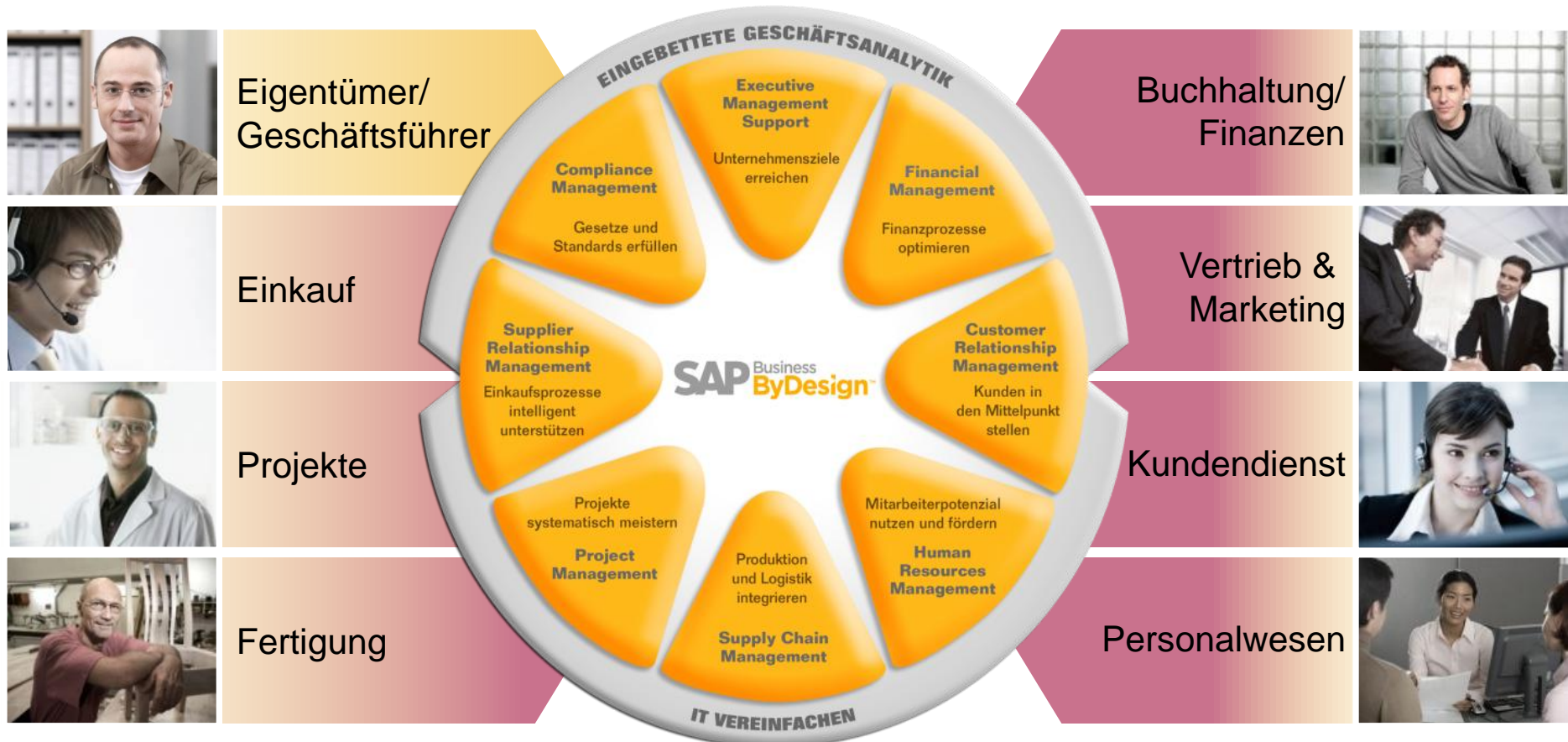


Vordefinierte Geschäftsprozesse

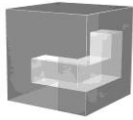
- Marketing-to-Opportunity
- Auftragsabwicklung (Standardisierte Services)
- Auftragsabwicklung (projektbasierte Services)
- Auftragsabwicklung (Lagerverkauf)
- Auftragsabwicklung (Streckengeschäft)
- Auftragsabwicklung (Kundeneinzelfertigung)
- Kundenretourenabwicklung
- Strategische Bezugsquellenfindung
- Nichtlagerbeschaffung
- Servicebeschaffung
- Planungsgesteuerte Beschaffung
- Produktkatalogverwaltung
- Produktdefinition
- Produktentwicklung
- Bedarfsvorplanung
- Lagerfertigung
- Qualitätssicherung (ungeplante Prüfungen)
- Inventurabwicklung
- Unternehmensinterne Umlagerung
- Bearbeitung von Kundenanfragen
- Vor-Ort-Service und Reparatur
- Cash- und Liquiditätsmanagement
- Anlagenbuchhaltung
- Spesenerstattung
- Periodenabschluss
- Projektmanagement
- Ressourcenmanagement
- Arbeitszeitmanagement
- Personalabrechnung
- Workforce Administration u. Authorisierung



SAP Business ByDesign

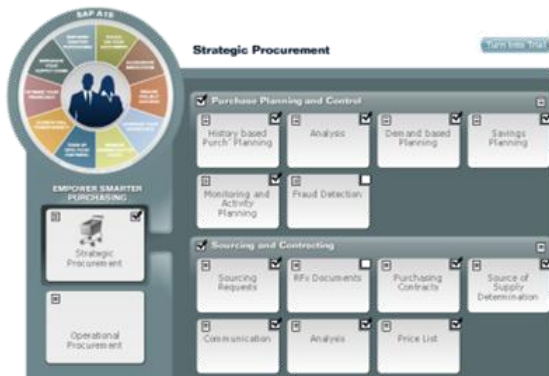


Unterstützung und Integration aller Unternehmensbereiche ...
zugeschnitten auf Ihre Mitarbeiter und deren Rollen



Projektlauf

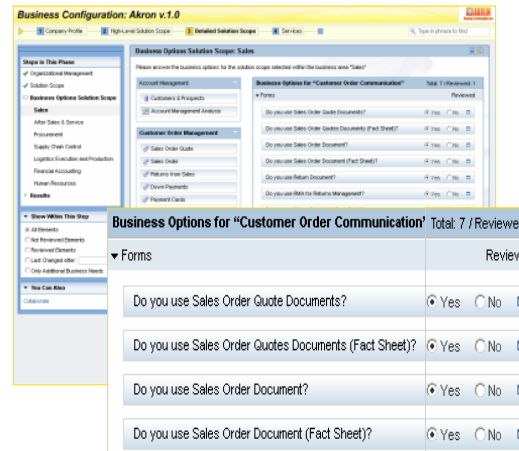
Schritt 1



Aufnahme Ihrer Geschäftsprozesse

- SAP und Partner unterstützen Sie dabei, den für Sie relevanten Lösungs-umfang festzulegen

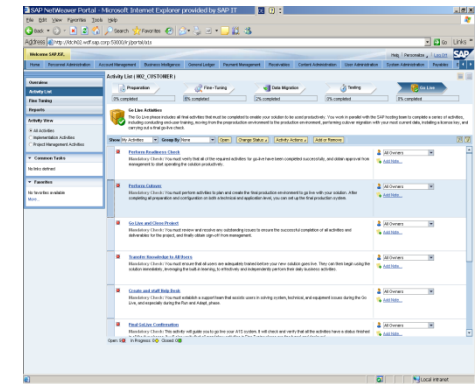
Schritt 2



Wahl Ihres Lösungsumfang (Scoping)

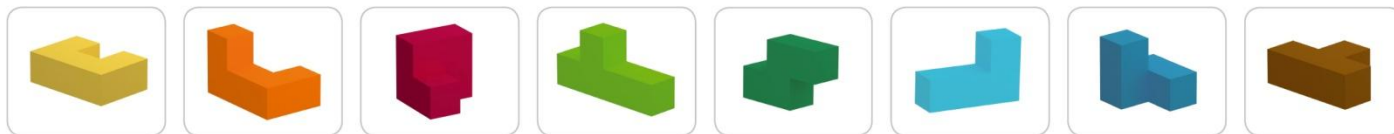
- das System wird so konfiguriert, dass Ihre Geschäftsprozesse mit SAP Business ByDesign abgebildet sind

Schritt 3

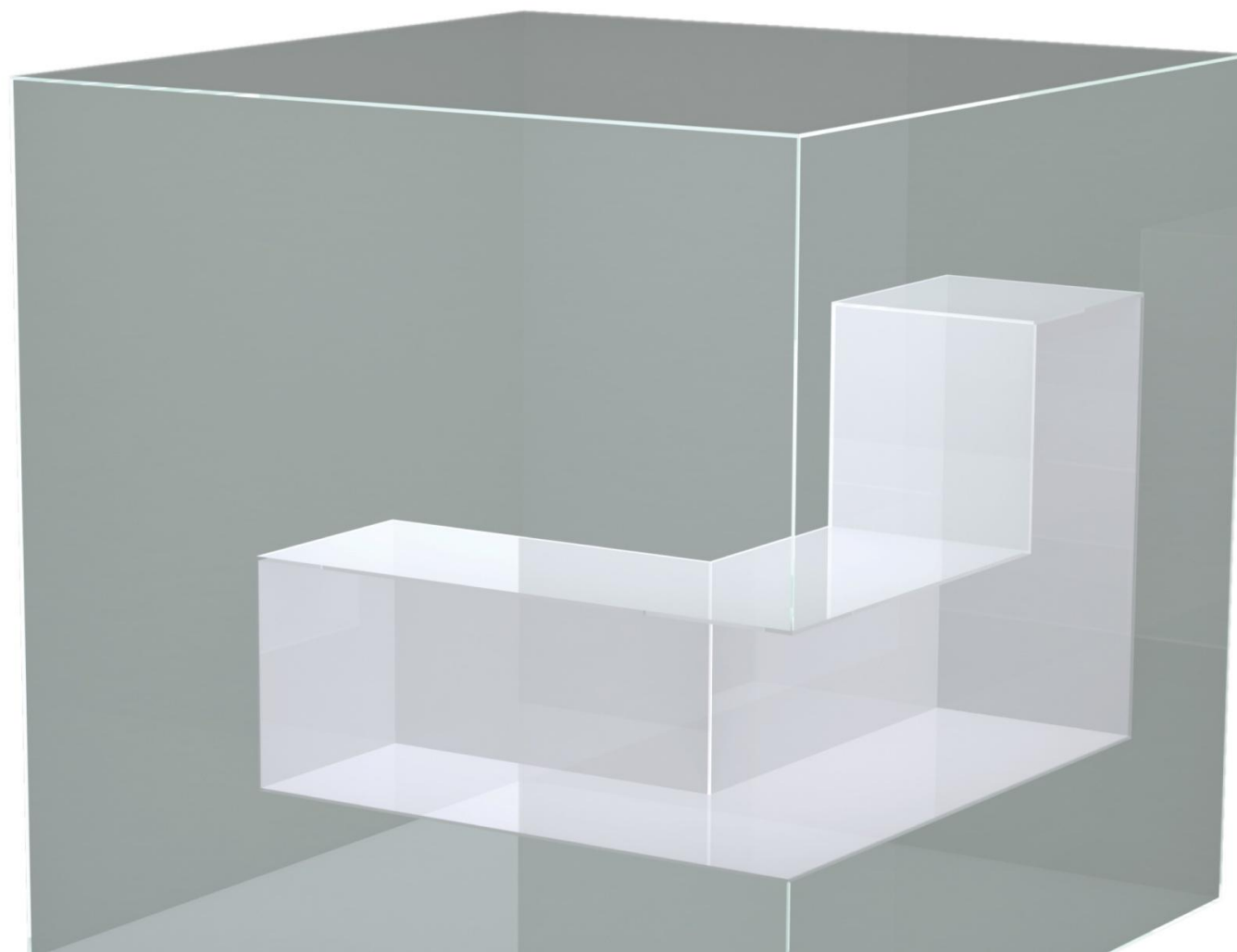


Fine-Tuning Ihres Systems

- Zertifizierte Berater führen Sie durch alle notwendigen Schritte und richten Business ByDesign mit Ihnen zusammen ein



MEHRWERK



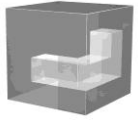
**Sprechen Sie
uns an**

team@mehrwerk-ag.de

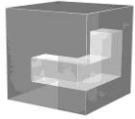
+49 721 499 0019

MEHRWERK

WIR SCHLIESSEN LÜCKEN



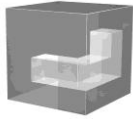
Anhang



Schlüsselfunktionen Finanzmanagement

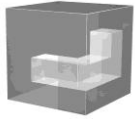
- Finanzbuchhaltung und internes Rechnungswesen
 - Hauptbuchhaltung
 - Anlagenbuchhaltung
 - Bestandsbuchhaltung
 - Internes Rechnungswesen

- Cashflow
 - Management von Forderungen und Verbindlichkeiten
 - Zahlungsverkehr und Liquiditätsmanagement
 - Verwahrung der Steuern
 - Spesenabrechnung



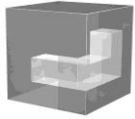
Schlüsselfunktionen Kundenbeziehungsmanagement

- Marketing
 - Marktentwicklung
 - Kampagnentmanagement
- Vertrieb
 - Activity Management
 - Neugeschäft
 - Vertrieb von Produkten und Services
 - Produkt- und Serviceportfolio
 - Rechnungsstellung
- Service
 - Verwaltung von Garantieansprüchen
 - Kunden individuell betreuen
 - Vor-Ort-Service und Reparatur



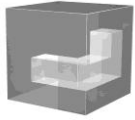
Schlüsselfunktionen Lieferkettenmanagement

- Prozesse in der Lieferkette
 - Höhere Leistung in der Lieferkette
 - Fertigungsprozesse nachhaltig verbessern
 - Ressourcen bestmöglich einsetzen
- Planung und Steuerung der Lieferkette
 - Bedarfsplanung
 - Bedarfssteuerung und Auftragsbestätigung
 - Material- und Kapazitätsplanung
 - Ausnahmen überwachen und steuern
 - Steuerung der Beschaffung und des Wareneingangs
- Fertigung, Lagerverwaltung und Logistikprozesse
 - Wareneingang und Versand
 - Interne Logistikprozesse
 - Bestandsführung
 - Fertigung
 - Qualitätssicherung
 - Produkte nachverfolgen und finden
 - Prozessteuerung und Automatisierung



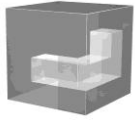
Schlüsselfunktionen Personalmanagement

- Organisationsmanagement für Ihr Unternehmen
 - Mitarbeiter
 - Organisationsstruktur
- Personalwesen
 - Personalverwaltung
 - Arbeitszeitmanagement
 - Vergütung
 - Gehaltsabrechnung
- Self-Services
 - Self-Services für Mitarbeiter
 - Management Self-Services



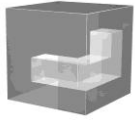
Schlüsselfunktionen Projektmanagement

- Projektplanung und –ausführung
- Abrechnung für Projekte



Schlüsselfunktionen Lieferantenmanagement

- Bezugsquellen finden
 - Ausschreibungen und Vertragsverwaltung
 - Produktpalette
 - Lieferantenmanagement
- Einkauf
 - Bestellungen anfordern und verwalten
 - Self-Services
 - Rechnungsprüfung

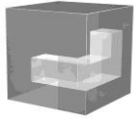


Vordefinierte Kennzahlen

Kennzahlen, die für alle Abteilungen im Unternehmen und für die Wertschöpfungskette gleichermaßen gültig sind, sorgen für Klarheit über Kunden, Geschäftsprozesse und die Finanzen – als Grundbausteine für fundierte Entscheidungen.

Bereiche

- Personalwesen
- Vertrieb und Marketing
- Kundendienst und –service
- Lieferkette / Fertigung
- Lieferkette / Service
- Finanzwesen



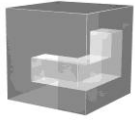
Vordefinierte Kennzahlen - Personalwesen

Ziel

- Organisatorische Änderungen schnell umsetzen
- Personalprozesse vereinfachen
- Personalprozesse mit weiteren Unternehmensbereichen verknüpfen
- Mitarbeiterselbstverwaltung verwirklichen

Schlüsselkennzahlen

- Anzahl Mitarbeiter und Trends
- Lohnkosten prozentual zu den Vertriebs Erlösen
- Arbeitsrechtliche Vorgaben
- Umsatz pro Mitarbeiter
- Ausfallzeiten
- Mitarbeiterfluktuation
- Urlaube
- Eigenkündigung
- Personalnebenkosten



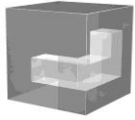
Vordefinierte Kennzahlen – Vertrieb und Marketing

Ziel

- Renditeziele unterstützen
- Vertragsabschlüsse beschleunigen
- Kundenstamm erweitern

Schlüsselkennzahlen

- Umsatz und Absatzchancen
- Gewinnspannen
- Umsatz pro Produktlinien
- Umsatzvorhersagen
- Marktstatistiken
- Wirksamkeit von Marketingkampagnen
- Vertriebsproduktivität
- Kundenkennzahlen
- Auftragsbestand
- Außenstände auf Tagesbasis (DSO)
- Marketingausgaben prozentual zum Umsatz
- Potentielle geschäftsabschlüsse



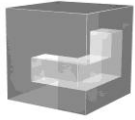
Vordefinierte Kennzahlen – Kundendienst und Service

Ziel

- Bessere Kundenkommunikation
- Kundenloyalität und –zufriedenheit

Schlüsselkennzahlen

- Kundenbindung
- Kundenreklamatoinen
- Ertrag pro Garantiefall
- Problemlösung beim ersten Mal
- Antwortzeiten
- Problemlösungszeiten
- Servicehärtefälle
- Garantiefälle



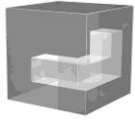
Vordefinierte Kennzahlen – Lieferkette Fertigung

Ziel

- Einfachere und leistungsfähigere Wertschöpfungskette
- Reaktionsfähigkeit auf Kundenwünsche
- Flexibles Lieferantennetzwerk schaffen
- Dynamische Kapazitäts- und Ressourcenplanung

Schlüsselkennzahlen

- Kosten der Lieferkette (Inventur, Transport, Beschaffung)
- Qualität von Waren und Dienstleistungen
- Effizienz bei den Mitarbeitern
- Pünktliche An- und Auslieferung
- Lagerverwaltung und Distribution
- Lohnkosten



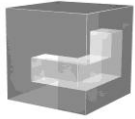
Vordefinierte Kennzahlen – Lieferkette Service

Ziel

- Ausgaben steuern und kontrollieren
- Servicequalität erhöhen
- Servicegrade
- Zeitaufwand pro Servicedienstl

Schlüsselkennzahlen

- Servicegrade
- Zeitaufwand pro Servicedienstleistung
- Produktivität



Vordefinierte Kennzahlen - Finanzwesen

Ziel

- Größere Transparenz in der Buchhaltung
- Automatisierung für schnellere Abschlüsse
- Maximale Leistungsfähigkeit des eingesetzten Betriebskapitals
- Leichtere Zusammenarbeit mit Finanzbehörden und Partnern
- Einhaltung lokaler und internationaler Auflagen und Standards

Schlüsselkennzahlen

- Cashflow und Finanzierung
- Rentabilität
- Kosten verkaufter Waren
- Personalkosten
- Kapitalwert des Unternehmens
- Außenstände auf Tagesbasis
- Umsatz und Absatzchancen
- Gewinnspannen
- Genutzte Aktivposten und
- Kapazitätenauslastung
- Unternehmensvermögen